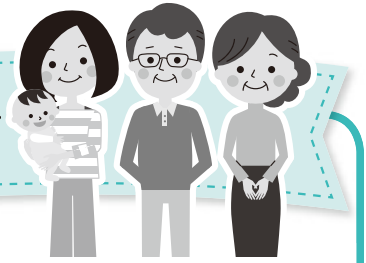




# 私たちは地域の「子育て応援団」です

～児童委員、主任児童委員活動から～



## 児童委員活動に込めた「想い」を織り交ぜ紹介します

戦後の影響を大きく受けた子どもを最優先に救済する必要があるということで、昭和22年に制定された児童福祉法により誕生した児童委員制度は、昨年（平成29）で70周年を迎えました。

そして、児童虐待やいじめなど子どもや子育てをめぐる課題が多様化する中、児童委員活動の充実と活性化を目的に平成6年に主任児童委員が誕生して24年が経過します。

児童委員や主任児童委員は、子育て中の親たちが孤立して悩みを抱え込まないようにするための仲間づくりの場として「子育てサロン」を運営したり、学校の登下校や遊び場で、子どもたちが安心して安全に過ごせるよう、パトロールやあいさつ運動をしたり、地域の実情に合わせて取り組んでいます。

このように、子どもや子育て世帯が笑顔で生活を送れることができるよう、また、子育てを



子育てサロンに参加した保護者が「いつもと違う様子だな」「心配事があるのかな」等の視点を持ちつつ見守ります。

応援する地域づくりにむけて、児童委員や主任児童委員は、地域の「子育て応援団」を目指しているのです。

児童委員創設から70周年を迎え、子どもや社会を取り巻く状況が

大きく変化をしている中、子どもが抱える課題は家庭状況を反映したものが多く、家庭全体への支援なくして課題の解決は困難といえます。地域においてあらゆる世代や世帯の支援にあたっている民生委員でもある児童委員だからこそ、子どもや家庭を取り巻く幅広い関係者との連携を図りながらの支援が可能となります。

そこで、県、横浜市、川崎市、相模原市の各民生委員児童委員協議会を構成員とする本会民生委員児童委員部会では、改めて児童委員や主任児童委員の存在や役割について幅広く発信していくことにしました。

活動紹介だけでなく、児童委員、主任児童委員が活動に取り組む中で大切にしている「気持ち」や「想い」とともに6月号から民生委員児童委員、主任児童委員より寄稿いただきます。ご期待ください。

**（生活支援担当）**



登下校時のあいさつ運動をとおして、子どもと顔見知りの関係をつくり、声を掛けられやすい関係を築きます

— 社会福祉施設の設計監理 —

株式会社 **安江設計研究所**

東京都港区高輪 2-19-17-808

Tel 03 (3449) 1771(代) / Fax 03 (3449) 1772

E-Mail yasue@yasue-sekkei.co.jp

URL <http://www.yasue-sekkei.co.jp/>

新築・増築・改修の他、耐震診断・建物定期報告・  
アスベスト調査等お気軽にご相談ください



お気軽にご相談ください！

株式会社 **あんざい**

横浜市港南区下永谷 3-24-29

TEL 045-822-8497

FAX 045-824-1303

mail: anzai@p-anzai.jp