

(初任者キャリアパス対応生涯研修課程フォローアップ研修)
平成 29 年度 新人行動力強化研修 実施要綱

1. 目的

1 か月後に「新人」を迎え入れようとする時期、職場での 1 年を振り返り、自身の成長を確かめるとともに、今後「先輩」として行動していくために必要なことはなにかを学びます。

2. 主催

社会福祉法人 神奈川県社会福祉協議会

3. 対象

平成 29 年度本会初任者キャリアパス対応生涯研修課程 A～D コースを受講し修了された方

4. 日程

平成 30 年 2 月 27 日 (火) 9 時 30 分～16 時 30 分

5. 会場

神奈川県社会福祉会館

6. 内容

- ①自分の成長に気づく
- ②なりたい自分の輪郭から、具体的な 2 年目を描く
 - ・新年度を展望する～「先輩」になることの意味を確かめる
 - ・どのような「先輩」になりたいか。そのために必要なことは何かを検討する

7. 講師

鈴木敏彦 氏 (和泉短期大学 教授)

8. 受講料

¥7,000 (本会施設会員料金：¥6,000)

9. 申込み方法・その他

(1) 申込み方法

①申込みの手順

- i. 「受講申込書」に必要事項を記入してください。
- ii. 「受講申込書」をファクシミリで事務局にお送りください。
- iii. ファクシミリ送信後、必ず事務局まで送受信確認の電話を入れてください。

※電話確認にてお申込み受付完了とさせていただきます。電話連絡がない場合の受付の有無については責任を負いかねます。

②締切り **平成 30 年 1 月 30 日 (火) 15 時必着**とさせていただきます。

(2) その他

①受講の案内については、**平成 30 年 2 月 9 日 (金)** までに、所属機関宛てに郵送でご連絡いたします。

②受講申込み後にキャンセルする場合は、**平成 30 年 2 月 16 日 (金)** までにご連絡く

ださい。

③ただし、受講料入金後は、キャンセルのご連絡をいただいても返金いたしかねますのでご了承ください。

④個人情報の取り扱いについて

i. 個人情報の利用目的

本研修事業にあたり、受講者の選定及び通知等を行うため受講申込書に記載された個人情報を利用します。受講決定者については研修の効果的な実施に資するため、研修講師に情報提供を行うほか、受講者の相互交流のため、受講者に対し受講者氏名・所属等について情報提供を行います。

ii. プライバシーポリシー

本会個人情報保護方針（プライバシーポリシー）については別紙を参照ください。

※本会ホームページにおいても閲覧できます。

持ち物 詳細は受講決定時にご案内いたします。

1 福祉職員キャリアパス対応生涯研修課程（初任者編）テキスト

2 私のキャリアデザインシート（挑戦目標とアクションプラン）のコピー

3 その他（詳細は受講決定時に連絡します）

※2については1部を事前に本会所定の封筒にて事務局あて提出頂きます。

10. 問合せ・申込先

神奈川県社会福祉協議会 福祉研修センター

〒221-0844 横浜市神奈川区沢渡4-2

電話 045-311-1429（月～金 8:30～17:15）

FAX 045-313-0737

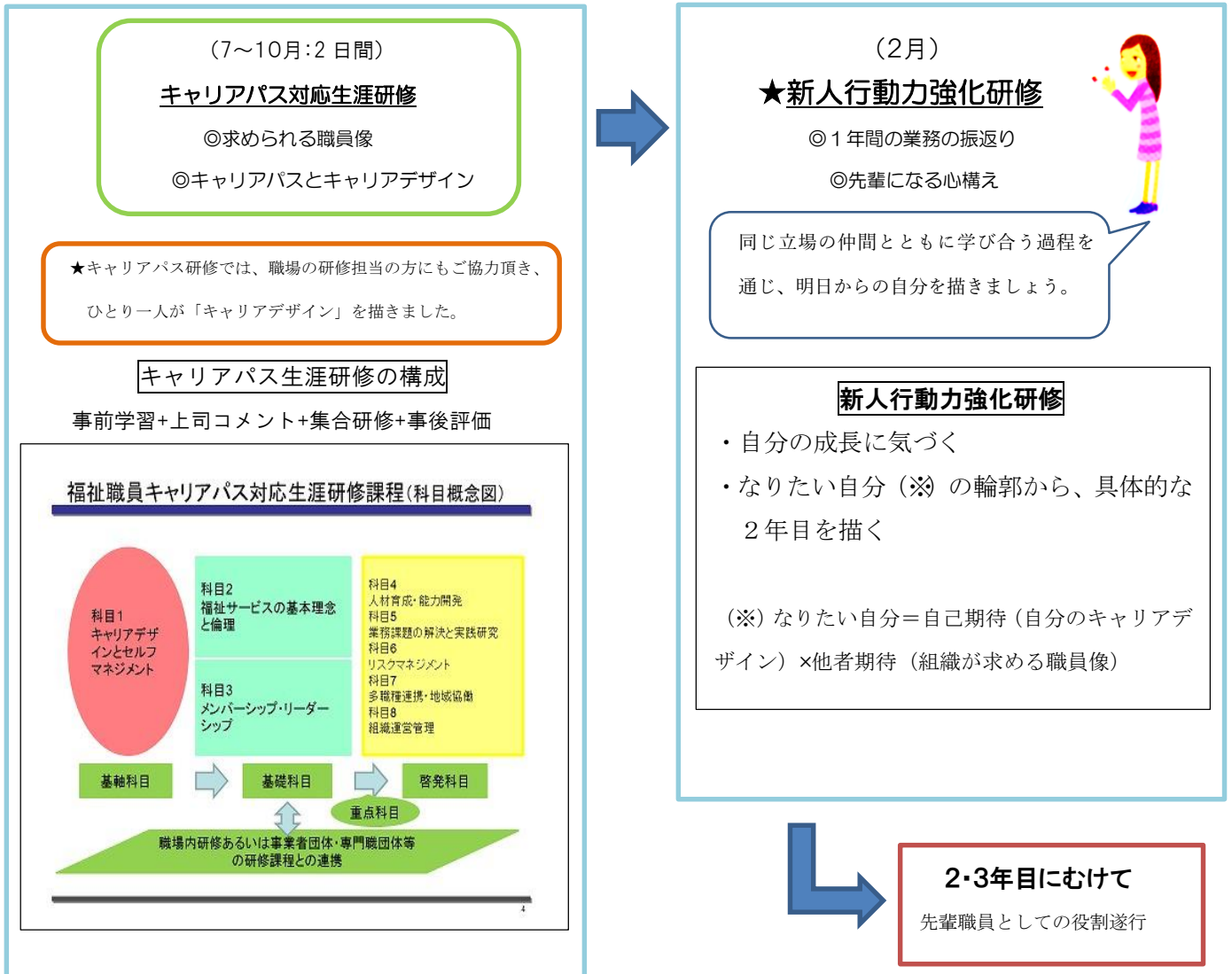
E-mail kensyu@knsyk.jp

※メールでお問合せの際は、件名に、「新人行動力強化研修」と明記下さい。

※なお、12月29日より1月3日までは休業させていただきますので、ご了承ください。

新任施設等職員を対象とした本会 OFF-JT 研修の体系（平成 29 年度）

夏～秋期にかけて実施した、キャリアパス生涯研修課程（新人・社会人経験者）での学びを踏まえ、1年間の仕事を振り返る（専門職としての内省的実践の習慣性を養う）機会として、新人行動力強化研修（フォローアップ研修）を企画しています。



新人行動力強化研修（フォローアップ研修）での声（平成 28 年度）

- 1年を振り返り、2年目につなげていくきっかけになり、とても良い一日でした。
- 2年目として自分が1年学んだことを活かして1年目の方にも分かることから伝えて助けていきたいと思います。
- 新人としての目線がベテランになってくると忘れがちですが、新人としての考え方、見方も大切に、仕事をしていきたいと思っています。
- 立ち止まる…振り返る…次に活かす。嵐のように過ぎ去っていった自分の一年にこの言葉はつきさります。
- 何よりも「利用者さんの立場」ということをしっかり教えてください、今後も胸に刻んでいきたいです！

★職場との連携で実施するキャリアパス研修を今後とも是非ご活用ください。