

どうぞ、ご利用ください



社会福祉法人の経営・福祉施設の運営に関し、気軽にメールで相談できる

社会福祉法人神奈川県社会福祉協議会

経営相談事業

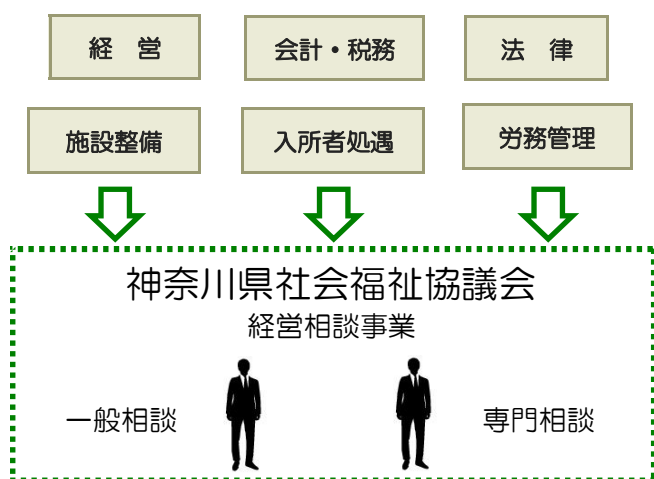
本会では、社会福祉事業の経営・運営を支援することを目的に、神奈川県内の社会福祉法人や福祉施設からの経営や運営に関する相談を受けています。

一般相談のほかに、必要に応じて弁護士・公認会計士・社会保険労務士などからの専門相談も対応しています。日々の問題・課題に関してお気軽にご相談ください。

＝ 秘密は厳守いたします ＝

社会福祉法人・施設からのご相談

相談の流れ



《相談者》

【経営相談申込書】をメール送信



《一般相談》

一般相談の助言内容をメール返信
<内容に応じて>
専門相談の調整



《専門相談》

専門相談員からの
助言内容をメール返信

■ 相談日時

一般相談はいつでも受付ています。

【経営相談申込書】をメールで送信ください。

【経営相談申込書】に助言内容を返信します。

■ 専門相談

相談内容に応じて弁護士、税理士、公認会計士、社会保険労務士等の専門家からの助言内容を返信します。

相談費用は原則、無料です。※年末年始除く平日対応

(継続的な相談や複数分野の専門知識を要する場合には、相談料をご負担いただくことがあります)

本事業専門相談員の **株式会社 川原経営総合センター** が一般相談を受け付けます

〒140-0001 東京都品川区北品川4-7-35 御殿山トラストタワー9階

E-mail keiei-soudan@kawahara-group.co.jp

FAX 03-5422-7996 / TEL 03-5422-7147 (電話相談はできかねます)